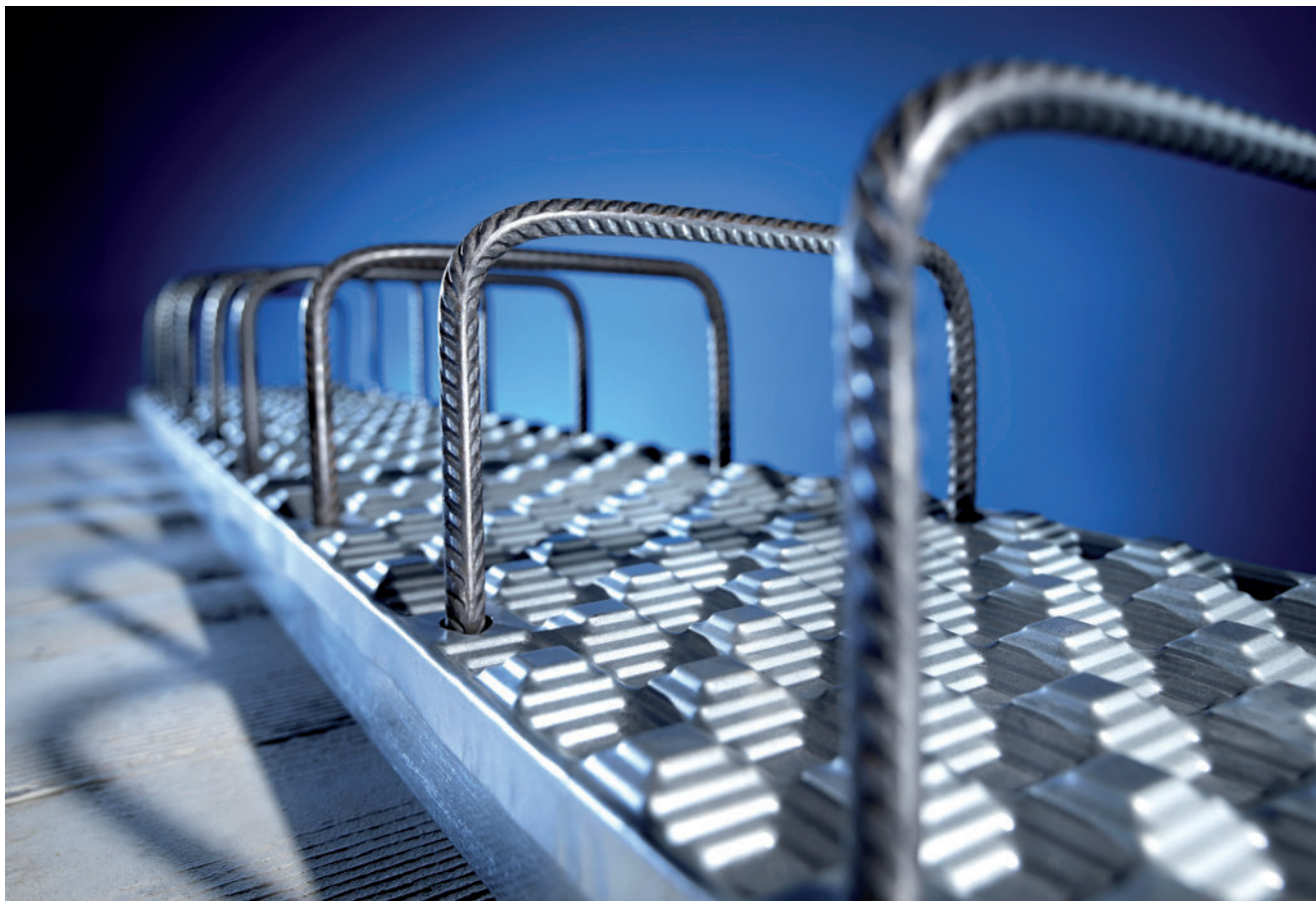


PYRATOP® Bewehrungsanschlüsse

- PYRATOP®

Fer de reprise pour béton armé PYRATOP®

- PYRATOP®



Wesentliche Vorteile

- Die für eine optimale Querkraftübertragung entwickelte Pyramidenform des PYRATOP®-Blechprofils gewährleistet eine biaxiale Schubkraftübertragung quer und längs zur Arbeitsfuge.
- Der hohe Schubwiderstand von mindestens 85 % eines monolithischen Stahlbetonbauteils wurde versuchstechnisch nachgewiesen.
- Zusätzlich zur Haupttragrichtung können Kräfte in sekundärer Richtung, zum Beispiel aus Erdbeben, Wind oder Erddruck, sicher übertragen werden.
- Kein Aufrauen von Arbeitsfugen erforderlich.
- Keine zusätzlichen Dorne oder unterschiedliche Kastenformen zur Querkraftübertragung quer und längs zur Fuge, sondern einheitliche Bewehrungsanschlüsse.

Avantages déterminants

- La géométrie pyramidale du profil de tôle PYRATOP® a été spécialement mise au point pour la reprise biaxiale du cisaillement, transversalement et parallèlement au joint de reprise.
- Des essais ont démontré la haute résistance au cisaillement d'au moins 85 % d'un élément de béton armé monolithique, sans sollicitation de flexion.
- En plus du sens de cisaillement principal, les efforts dans une autre direction sont également repris de manière fiable (séisme, vent, poussée des terres).
- Il est superflu de rendre la surface du joint rugueuse.
- Pas de goujons supplémentaires, pas de formes de boîtiers différentes en fonction du sens de cisaillement. Un seul type de fer de reprise pour tous les cas.



Bewehrungsanschlüsse

Fer de reprise pour béton armé

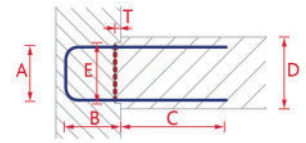
M100229

• PYRATOP® Typ PB

- mit biaxialer Querkraftübertragung
- B500B
- zweischnittig
- Mit PYRAX-Blechkasten und Kunststoffdeckel

• PYRATOP® type PB

- Avec transmission de cisaillement biaxiale
- B500B
- A 2 brins
- Avec boîtier en tôle PYRAX et couvercle en plastique.



| Art. Nr. N° d'art. | Typ Type | min D mm | Ø mm | Teilung mm Écartement mm | Emm | A mm | B mm | C mm | T mm | Länge m Longueur m | kg/m | CHF/m |
|-----------------------|-------------|----------|------|-----------------------------|-----|------|------|------|------|-----------------------|-------|--------|
| 00440029 | PB+1102 | 140 | 10 | 150 | 112 | 90 | 150 | 500 | 36 | 1.25 | 6.32 | 88.90 |
| 00440030 | PB+1102k | 140 | 10 | 150 | 112 | 90 | 150 | 500 | 36 | 0.83 | 6.00 | 111.40 |
| 00440011 | PB+1402 | 170 | 10 | 150 | 142 | 120 | 150 | 500 | 36 | 1.25 | 6.45 | 91.30 |
| 00440012 | PB+1422 | 170 | 12 | 150 | 142 | 120 | 150 | 600 | 36 | 1.25 | 10.04 | 114.80 |
| 00440031 | PB+1422k | 170 | 12 | 150 | 142 | 120 | 150 | 500 | 36 | 0.83 | 8.73 | 129.90 |
| 00440013 | PB+1424 | 170 | 12 | 150 | 142 | 120 | 200 | 600 | 36 | 1.25 | 10.60 | 119.00 |
| 00440014 | PB+1702 | 200 | 10 | 150 | 172 | 150 | 150 | 500 | 36 | 1.25 | 6.82 | 94.70 |
| 00440015 | PB+1722 | 200 | 12 | 150 | 172 | 150 | 150 | 600 | 36 | 1.25 | 10.41 | 117.50 |
| 00440032 | PB+1722k | 200 | 12 | 150 | 172 | 150 | 150 | 500 | 36 | 0.83 | 8.88 | 135.20 |
| 00440016 | PB+1724 | 200 | 12 | 150 | 172 | 150 | 200 | 600 | 36 | 1.25 | 11.26 | 123.90 |
| 00440017 | PB+1726 | 200 | 12 | 150 | 172 | 150 | 250 | 600 | 36 | 1.25 | 11.54 | 126.10 |
| 00440018 | PB+2002 | 230 | 10 | 150 | 202 | 180 | 150 | 500 | 36 | 1.25 | 7.10 | 97.90 |
| 00440019 | PB+2022 | 230 | 12 | 150 | 202 | 180 | 150 | 600 | 36 | 1.25 | 10.88 | 121.30 |
| 00440033 | PB+2022k | 230 | 12 | 150 | 202 | 180 | 150 | 500 | 36 | 0.83 | 9.35 | 138.90 |
| 00440020 | PB+2024 | 230 | 12 | 150 | 202 | 180 | 200 | 600 | 36 | 1.25 | 11.44 | 125.40 |
| 00440021 | PB+2026 | 230 | 12 | 150 | 202 | 180 | 250 | 600 | 36 | 1.25 | 12.01 | 129.60 |
| 00440022 | PB+2222 | 250 | 12 | 150 | 222 | 200 | 150 | 600 | 36 | 1.25 | 11.10 | 121.90 |
| 00440034 | PB+2222k | 250 | 12 | 150 | 222 | 200 | 150 | 500 | 36 | 0.83 | 10.35 | 139.60 |
| 00440023 | PB+2224 | 250 | 12 | 150 | 222 | 200 | 200 | 600 | 36 | 1.25 | 11.66 | 125.90 |
| 00440024 | PB+2226 | 250 | 12 | 150 | 222 | 200 | 250 | 600 | 36 | 1.25 | 12.21 | 130.00 |

Die Preise verstehen sich exkl. materialbedingtem Teuerungszuschlag.

Les prix s'entendent sans majoration de renchérissement des matières premières

Bewehrungsanschlüsse

Fer de reprise pour béton armé

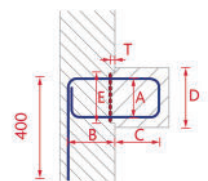
M100230

• PYRATOP® Typ PK

- mit biaxialer Querkraftübertragung
- B500B
- zweischnittig mit Zugbügelverlängerung
- Mit PYRAX-Blechkasten und Kunststoffdeckel

• PYRATOP® type PK

- Avec transmission de cisaillement biaxiale
- B500B
- Avec étrier prolongé
- Avec boîtier en tôle PYRAX et couvercle en plastique.



| Art. Nr. N° d'art. | Typ Type | min D mm | Ø mm | Teilung mm Écartement mm | Emm | A mm | B mm | C mm | T mm | Länge m Longueur m | kg/m | CHF/m |
|-----------------------|-------------|----------|------|-----------------------------|-----|------|------|------|------|-----------------------|-------|--------|
| 00440025 | PK+1422 | 170 | 12 | 150 | 142 | 120 | 150 | 180 | 36 | 1.25 | 8.23 | 123.60 |
| 00440038 | PK+1422k | 170 | 12 | 150 | 142 | 120 | 150 | 180 | 36 | 0.83 | 8.68 | 155.80 |
| 00440042 | PK+1422p | 170 | 12 | 150 | 142 | 120 | 150 | 180 | 36 | 0.30 | 8.68 | 200.50 |
| 00440026 | PK+1724 | 200 | 12 | 150 | 172 | 150 | 200 | 180 | 36 | 1.25 | 9.34 | 132.20 |
| 00440039 | PK+1724k | 200 | 12 | 150 | 172 | 150 | 200 | 180 | 36 | 0.83 | 9.97 | 168.60 |
| 00440036 | PK+1724p | 200 | 12 | 150 | 172 | 150 | 200 | 180 | 36 | 0.30 | 9.97 | 217.20 |
| 00440121 | PK+2224 | 250 | 12 | 150 | 222 | 200 | 200 | 220 | 36 | 1.25 | 9.74 | 121.00 |
| 00440122 | PK+2224k | 250 | 12 | 150 | 222 | 200 | 200 | 220 | 36 | 0.83 | 9.67 | 144.20 |
| 00440027 | PK+2226 | 250 | 12 | 150 | 222 | 200 | 250 | 220 | 36 | 1.25 | 11.31 | 147.00 |
| 00440040 | PK2226k | 250 | 12 | 150 | 222 | 200 | 250 | 220 | 36 | 0.83 | 11.62 | 181.90 |

Die Preise verstehen sich exkl. materialbedingtem Teuerungszuschlag.

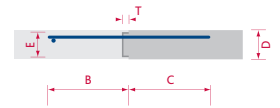
Les prix s'entendent sans majoration de renchérissement des matières premières

Bewehrungsanschlüsse

- PYRATOP®
- mit biaxialer Querkraftübertragung
- B500B
- einschnittig
- Mit PYRAX-Blechkasten und Kunststoffdeckel

Fers de reprise

- PYRATOP®
- Avec transmission de cisaillement biaxiale
- B500B
- A 1 brin
- Avec transmission de cisaillement biaxiale



M133699

| Art. Nr. N° d'art. | Typ Type | D min. mm | Ø mm | Teilung mm Écartement mm | E mm | B mm | C mm | T mm | Länge m Longueur m | Gewicht/m kg/m Poids par mètre kg/m | CHF/m |
|-----------------------|-------------|--------------|---------|-----------------------------|---------|---------|---------|---------|-----------------------|--|--------|
| 00440100 | PN1+1122 | 140 | 12 | 150 | 112 | 600 | 600 | 36 | 1.25 | 7.25 | 89.10 |
| 00440101 | PN1+1122k | 140 | 12 | 150 | 112 | 600 | 600 | 36 | 0.83 | 7.13 | 124.85 |
| 00440104 | PN1+1422 | 170 | 12 | 150 | 142 | 600 | 600 | 36 | 1.25 | 7.37 | 104.60 |
| 00440105 | PN1+1422k | 170 | 12 | 150 | 142 | 600 | 600 | 36 | 0.83 | 7.29 | 145.95 |
| 00440109 | PN1+1722 | 200 | 12 | 150 | 172 | 600 | 600 | 36 | 1.25 | 7.54 | 107.35 |
| 00440110 | PN1+1722k | 200 | 12 | 150 | 172 | 600 | 600 | 36 | 0.83 | 7.51 | 148.85 |
| 00440112 | PN1+2022 | 230 | 12 | 150 | 202 | 600 | 600 | 36 | 1.25 | 7.73 | 110.65 |
| 00440113 | PN1+2022k | 230 | 12 | 150 | 202 | 600 | 600 | 36 | 0.83 | 7.74 | 152.25 |
| 00440116 | PN1+2222 | 250 | 12 | 150 | 222 | 600 | 600 | 36 | 1.25 | 7.79 | 112.20 |
| 00440117 | PN1+2222k | 250 | 12 | 150 | 222 | 600 | 600 | 36 | 0.83 | 7.83 | 153.80 |

Die Preise verstehen sich exkl. materialbedingtem Teuerungszuschlag

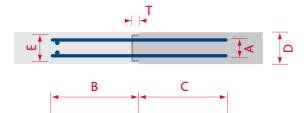
Les prix s'entendent sans majoration de renchérissement des matières premières

Bewehrungsanschlüsse

- PYRATOP®
- mit biaxialer Querkraftübertragung
- B500B
- zweischneittig
- Mit PYRAX-Blechkasten und Kunststoffdeckel

Fers de reprise

- PYRATOP®
- Avec transmission de cisaillement biaxiale
- B500B
- A 2 brins
- Avec boîtier en tôle PYRAX et couvercle en plastique



M133707

| Art. Nr. N° d'art. | Typ Type | D min. mm | Ø mm | Teilung mm Écartement mm | E mm | A mm | B mm | C mm | T mm | Länge m Longueur m | Gewicht/m kg/m Poids par mètre kg/m | CHF/m |
|-----------------------|-------------|--------------|---------|-----------------------------|---------|---------|---------|-------------|---------|-----------------------|--|--------|
| 00440102 | PN2+1122 | 140 | 12 | 150 | 112 | 90 | 600 | 600 | 36 | 1.25 | 13.64 | 124.85 |
| 00440103 | PN2+1122k | 140 | 12 | 150 | 112 | 90 | 600 | 1x380,4x600 | 36 | 0.83 | 13.14 | 158.60 |
| 00440106 | PN2+1422 | 170 | 12 | 150 | 142 | 120 | 600 | 600 | 36 | 1.25 | 13.76 | 145.85 |
| 00440107 | PN2+1422k | 170 | 12 | 150 | 142 | 120 | 600 | 1x380,4x600 | 36 | 0.83 | 13.3 | 184.80 |
| 00440111 | PN2+1722 | 200 | 12 | 150 | 172 | 150 | 600 | 600 | 36 | 1.25 | 13.93 | 148.60 |
| 00440108 | PN2+1722k | 200 | 12 | 150 | 172 | 150 | 600 | 1x380,4x600 | 36 | 0.83 | 13.52 | 187.70 |
| 00440114 | PN2+2022 | 230 | 12 | 150 | 202 | 180 | 600 | 600 | 36 | 1.25 | 14.11 | 152.00 |
| 00440115 | PN2+2022k | 230 | 12 | 150 | 202 | 180 | 600 | 1x380,4x600 | 36 | 0.83 | 13.75 | 191.10 |
| 00440118 | PN2+2222 | 250 | 12 | 150 | 222 | 200 | 600 | 600 | 36 | 1.25 | 14.17 | 153.80 |
| 00440119 | PN2+2222k | 250 | 12 | 150 | 222 | 200 | 600 | 1x380,4x600 | 36 | 0.83 | 13.84 | 192.75 |

Die Preise verstehen sich exkl. materialbedingtem Teuerungszuschlag

Les prix s'entendent sans majoration de renchérissement des matières premières

Bewehrungsanschlüsse

- PYRATOP®
- Bei den PYRATOP®-Bewehrungsanschlüssen sind auch Sondertypen erhältlich.
- Sondertypen
 - B500B
 - Mit PYRAX-Blechkasten und Kunststoffdeckel

Fer de reprise pour béton armé

- PYRATOP®
- En plus du programme PYRATOP® standard, il est possible de produire des types spéciaux.
- Exécution spéciale
 - B500B
 - Avec boîtier en tôle PYRAX et couvercle en plastique.

M100231

| Art. Nr. N° d'art. | min D mm | Länge m Longueur m | Ø mm | Teilung mm Écartement mm | CHF/m |
|-----------------------|----------|-----------------------|------|-----------------------------|-------|
| 00440028 | 150 | 0.3-1.25 | 8-12 | 150+300 | * |

* Preis auf Anfrage

* prix sur demande

Die Preise verstehen sich exkl. materialbedingtem Teuerungszuschlag.
Die Machbarkeit ist vorgängig mittels Anfrageformular zu klären.

Les prix s'entendent sans majoration de renchérissement de matières premières.
La faisabilité est à faire valider au préalable au moyen du formulaire de demande.