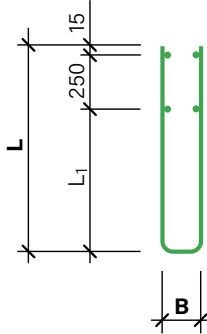


forwa 2000 / Type AU

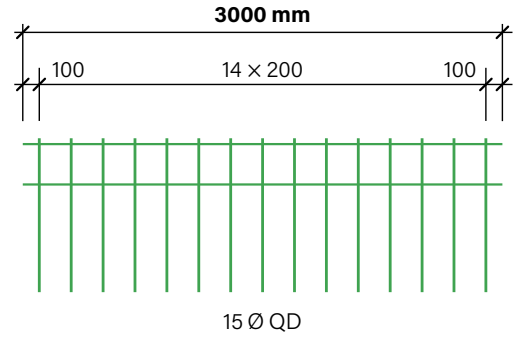
Treillis | RUWA Systèmes de raccordement

Treillis

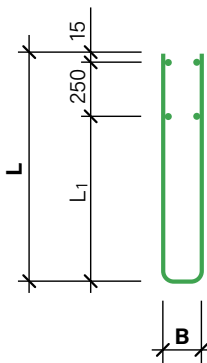
AU 25/xx AU 33/xx



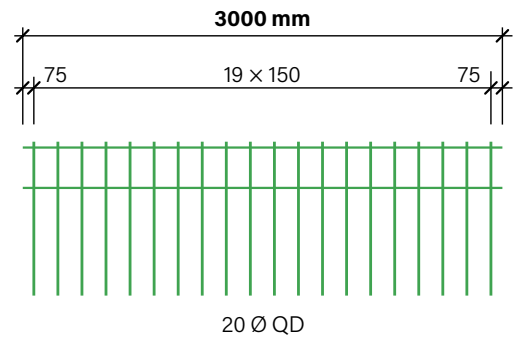
AU 25/xx AU 39/xx



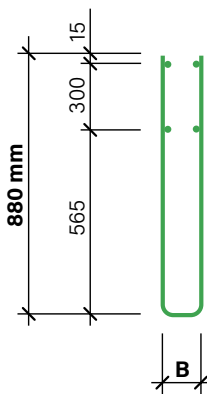
AU 39/xx AU 52/xx



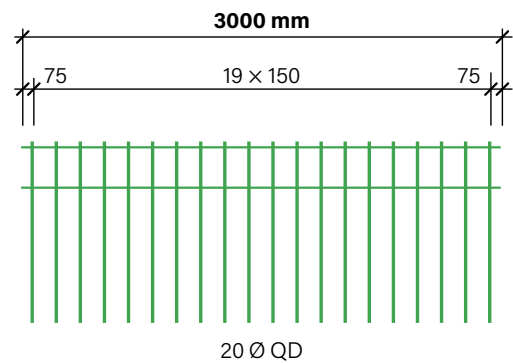
AU 33/xx AU 52/xx



AU 75/xx



AU 75/xx



forwa 2000 / Type AU

Treillis | RUWA Systèmes de raccordement

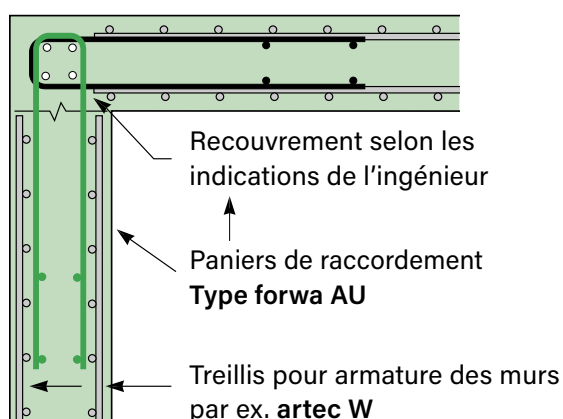
Treillis

Type	Fils longitudinaux [mm]	Étrier en U			Dimension des étriers			Poids	
		Ø [mm]	Division [mm]	a_s [mm ² /m]	l [mm]	L [mm]	L ₁ [mm]	Panier [kg]	ml [kg/m]
Paniers de raccordement AU en acier d'armature B500A									
AU 25/09	4 Ø 5	8	200	251	90	680	415	10.20	3.40
AU 25/12	4 Ø 5	8	200	251	120	690	425	10.50	3.50
AU 25/14	4 Ø 5	8	200	251	140	680	415	10.50	3.50
AU 25/17	4 Ø 5	8	200	251	170	680	415	10.68	3.56
AU 33/11	4 Ø 5	8	150	335	110	695	430	13.38	4.46
AU 33/14	4 Ø 5	8	150	335	140	680	415	13.38	4.46
AU 33/17	4 Ø 5	8	150	335	170	680	415	13.62	4.54
AU 39/11	4 Ø 6	10	200	393	110	780	515	17.75	5.92
AU 39/14	4 Ø 6	10	200	393	140	795	530	18.30	6.10
AU 39/17	4 Ø 6	10	200	393	170	780	515	18.30	6.10
AU 39/19	4 Ø 6	10	200	393	190	780	515	18.49	6.16
AU 52/11	4 Ø 6	10	150	524	110	780	515	22.78	7.59
AU 52/14	4 Ø 6	10	150	524	140	795	530	23.52	7.84
AU 52/17	4 Ø 6	10	150	524	170	780	515	23.52	7.84
AU 52/19	4 Ø 6	10	150	524	190	780	515	23.77	7.92
AU 75/19	4 Ø 6	12	150	754	190	880	565	36.59	12.20
AU 75/24	4 Ø 6	12	150	754	240	880	565	37.47	12.49

Remarque

En cas de fortes contraintes au niveau des raccords d'angles ou des bords de dalle, il est aussi possible d'utiliser notre «armature de discontinuité RUWA DIBE», voir page 200. La résistance ultime peut ici être augmentée à 100%.

Exemple pour raccords murs-dalle



Exemples pour raccords radier-mur

